

# Lösungen zum Schutz von Schaltkreisen

## Produktleitfaden



## NIEDERSpannungSSICHERUNGEN UND –SICHERUNGSSYSTEME

### NH-Industrie Sicherungseinsätze und –sockel nach DIN

- Entsprechen IEC 60269 & VDE 0636
- Vollbereichs-Allzwecksicherungen & Motorschutzanwendungen (Klasse gG/aM, gTR)
- Bemessungsausschaltvermögen – 120kA, Bemessungsstrom von 2A bis 1600A
- Erhältlich mit zwei Kennmeldern in den Größen C00(000), 00, 1, 2, 3 (ausschließlich Größe 4A)
- Sicherungshalter für alle Sicherungseinsatzgrößen erhältlich



### D & DO Niederspannungs-Sicherungssysteme

- Entsprechen IEC 60269 & VDE 0636
- Bemessungsausschaltvermögen - 50kA, Bemessungsstrom von 2A bis 100A
- Erhältlich in 7 Größen: DI, DII, DIII, DIV, D01, D02, D03
- Sicherungssockel für Schraub- und DIN-Schienenmontage mit Zubehör wie Schraubkappen, Passringen, ... erhältlich



### Britische Standardsicherungen und Sicherungshalter

- Entsprechen BS88 Teil 1, 2 & 6, IEC 60269 Teil 1 & 2, ASTA-zertifiziert
- Vollbereichs-Allzwecksicherungen – Klasse gG & gM
- Nennbetrieb von 415V, 550V & 660 VAC, Bemessungsspannung von 2A bis 1250A
- Sicherungshalter für alle Sicherungseinsätze bis 100A erhältlich



### Zylindrische Sicherungen und Halter nach IEC

- Entsprechen IEC 60269 Standards
- Vollbereichs-Allzwecksicherungen (Klasse gG) and Motorschutz (Klasse aM)
- Bemessungsausschaltvermögen von 20kA bis 120kA, bewertet von 400VAC bis 690VAC
- Erhältlich in den Größen 8x32, 10x38, 14x51, 22x58mm
- Sicherungshalter für alle Sicherungseinsatzgrößen erhältlich



## NIEDERSpannungSSICHERUNGEN UND -SICHERUNGSSYSTEME

### Typ J - Schaltsäulen

- Gestaltet zum Einsatz in Klemm-Sicherungshaltern
- Typ J Sicherungen sind mit geschlitzten und ungeschlitzten Fahnen erhältlich
- Entsprechen den Anforderungen von BS88 Teil 5
- Erhältlich mit Stichmaßen 76mm, 82mm und 92mm



### Hausanschlusssicherungen

- ASTA-zertifiziert & getestet gemäß BS1361
- 33kA Ausschaltvermögen
- Erhältlich in 2 Durchmessern – 22,2mm & 30,2mm
- Beide erhältlich mit Bemessungswerten von bis zu 100A bei 415VAC



### Nordamerikanischer Standard

- UL-gelistet und CSA-zertifiziert
- Bemessungsausschaltvermögen von 100mA bis 6.000A, bewertet von 125VAC bis 600VAC
- Größen: Midget, Klasse CC, Klasse RK5, RK1, Klasse CC, G, J, K5 & H, L, RK1, RK5, T, Steckersicherungen
- Modulare Sicherungshalter (Fingerschutz) für Midget und Klasse CC Sicherungen, fingersicherer Sicherungssockel für Klasse J Sicherungen und ein großes Angebot an Sicherungsblöcken



## ULTRAFLINKE SICHERUNGEN UND SICHERUNGSHALTER

### Quadratischer Körper

- Entsprechen EN IEC 60269-4, DIN 43653 & 43620, UL-Anerkennung und CSA Component Acceptance
- Bemessungsstrom von 10A bis 7.500A, bewertet bei 660V & 3000VAC, Bemessungsausschaltvermögen -300kA
- Größen 000, 00, 1, 2, 3, 4, 5



### Britischer Standard

- Entsprechen BS88 Teil 4, IEC 60269-4
- Bemessungsstrom von 6A bis 710A, bewertet bei 240V & 690VAC, Bemessungsausschaltvermögen – 200kA
- Sicherungseinsätze mit Ausgelöstmelder und Mikroschalter für Anzeige bei Remote-Betrieb sind erhältlich



## ULTRAFLINKE SICHERUNGEN UND SICHERUNGSHALTER

### IEC Zylindrisch - Kapselsicherungen

- Entsprechen UL/CSA
- Bemessungsstrom von 1A bis 100A, bewertet bei 700V, Bemessungsausschaltvermögen – 200kA
- Größen 6x32, 10x38, 14x51, 14x67, 21x51, 22x58, 20x127, 25x146



### Nordamerikanisch

- Sicherungen nach nordamerikanischer Ausführung sind die ideale Lösung für Mittelspannungs-Anwendungen
- Entsprechen UL/CSA
- Bemessungsstrom 1A bis 4.000A – 130 bis 1000 VAC und 130 bis 800 VDC



## MITTELSPANNUNGSSICHERUNGEN UND TRENNSCHALTER

### DIN

- Entsprechen DIN 43625, EN IEC 60282-1, VDE 0670-4
- Bemessungswerte: 6,3 bis 400A, 3,6 bis 38kV
- Vollbereichs-, Teilbereichs- und Motorschutzanwendungen



### Öl

- Entsprechen IEC 282-1, BS 2692-1 und ESI-Standard 12-8
- Bemessungswerte: 6,3 bis 200A, 3,6 bis 24kV
- Versehen mit Zünd-Schlagstift



### Motoranlauf-Sicherungseinsätze

- Entsprechen UL, IEC DIN 43625 und britischem Standard
- Bemessungswerte: 6,3 A bis 400A, von 2,75kV – 7,2kV



### Spannungs- & Hilfstransformatoren

- Entsprechen BS 2692-1 und IEC 60282-1
- Bemessungswerte: 3,15A, 1kV bis 36kV
- Eingesetzt in der Primärseite der Spannungswandler



# Cooper Bussmann: Ein globales Unternehmen

Cooper Bussmann, ein Unternehmensbereich von Cooper Industries, ist auf dem globalen Markt die führende Bezugsquelle für Lösungen zum Schutz von Schaltkreisen. Unsere Lösungen werden weltweit für Anwendungen verwendet und Sie entsprechen behördlichen Anforderungen sowie internationalen Standards wie ICE, VDE, DIN, UL, CSA, BS ...

## Weltweite Präsenz

Der globale Stammsitz von Cooper Bussmann befindet sich in St. Louis, Missouri (USA) und die europäische Zentrale in Burton-on-the-Wolds, Leicestershire (UK).

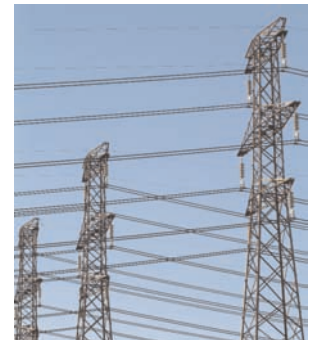
Wir haben Produktionsstätten in den USA (Black Mountain und Goldsboro - NC, Chicago - IL, Ellisville - MO, Boca Raton - FL), in Mexiko (Juarez und Mexiko City), im Vereinigten Königreich (Workington und Burton-on-the-Wolds), in Dänemark (Kopenhagen), Indien (Pondicherry), Costa Rica (San Jose) und Brasilien (Itu).

Wir beschäftigen weltweit mehr als 5.000 Teammitglieder.



## Globale Anwendungen und Produkte

Wir bieten der Industrie mehr als 41.000 Sicherungstypen und decken mit dem umfangreichsten Angebot an Lösungen zum Schutz von Schaltkreisen ein weites Anwendungsspektrum ab: Wohn- und Industriegebäude, Motorschutz, Energieaufbereitung, Mittelspannungsstromverteilung, Telekommunikation, Netzwerkanlagen, Elektronik und Kfz-Elektronik.



## Globale Ressourcen und Unterstützung

### Kundenzufriedenheitsteam

Unser Kundenzufriedenheitsteam ist nach Marktsegmenten mit Sprachressourcen aufgeteilt, um so sicherzustellen, dass Sie bei uns eine qualitativ hochwertige Bestellerfahrung machen und wir Ihnen alle Fragen detailliert beantworten können. Egal, ob Sie mit uns per Internet, Telefon oder Fax kommunizieren, Sie werden schnell eine intelligente und zufriedenstellende Antwort erhalten.



### Weltweiter Vertrieb

Wo auch immer Sie sich befinden, Cooper Bussmann kann Ihnen die termingerechte Anlieferung der richtigen Produkte ans Haus garantieren. Cooper Bussmann kann Ihnen auf verschiedenen Wegen, sei es vom rechnergestützten Lieferzentrum in St. Louis (US) oder vom Logistikzentrum in Burton-on-the-Wolds oder vom örtlichen Zwischenhändler, die gewünschte Ware termingerecht zustellen.



### Anwendungsingenieurteam

Im Bestreben, die Erwartungen unserer Kunden zu übertreffen, ist es die Aufgabe des Anwendungsingenieurteams, unsere Kunden in Sachen Training und technischer Unterstützung auf dem neusten Stand zu halten. Unser Team steht Ihnen auch gerne mit Rat und Tat bei technischen Fragen, beim Produkttypenvergleich und beim Beheben von Fehlern zur Seite. Dies gilt auch für weltweite Standards, aktuelle Richtlinienänderungen, Teststandards und Sicherheitsanforderungen.





**Kontakt:**

**EUROPEAN HEADQUARTERS**

Cooper Bussmann (UK) Ltd  
Burton-on-the-Wolds  
LE12 5TH

Vereinigtes Königreich

[www.cooperbussmann.com](http://www.cooperbussmann.com)

Tel: + 44 (0) 1509 882 737

Fax: + 44 (0) 1509 882 786

**WORLD HEADQUARTERS**

Cooper Bussmann Inc.

St Louis, Missouri 63178

USA

636-394-2877

[www.cooperbussmann.com](http://www.cooperbussmann.com)

**Webservice**

[www.cooperbussmann.com](http://www.cooperbussmann.com)

Auf der Webseite von Cooper Bussmann finden Sie kostenfrei Informationen und andere Ressourcen wie:

- Produktdatenblätter mit vollständigen technischen Informationen über Cooper Bussmann Produkte
- Online-Kataloge mit den neusten US-amerikanischen und europäischen Produkten
- Safety BaSICs™ für wesentliches bzgl. elektrischer Sicherheit
- Trainingsmodule für steigendes Qualifikationsniveau von Kunden und Endnutzern
- Produkttypenvergleich zur Auswahl des richtigen Cooper Bussmann Produkts beim Ersatz von Sicherungen des Wettbewerbs

---

**Ihr autorisierter Cooper Bussmann Vertriebshändler ist:**



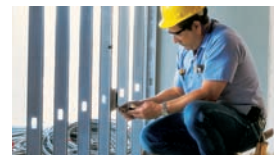
**COOPER** Lighting



**COOPER** Crouse-Hinds



**COOPER** Power Systems



**COOPER** Wiring Devices



**COOPER** B-Line